

## Installation der Software: “Laserworld Showeditor 2009”

Inhalt:

**A) Erste Installation**

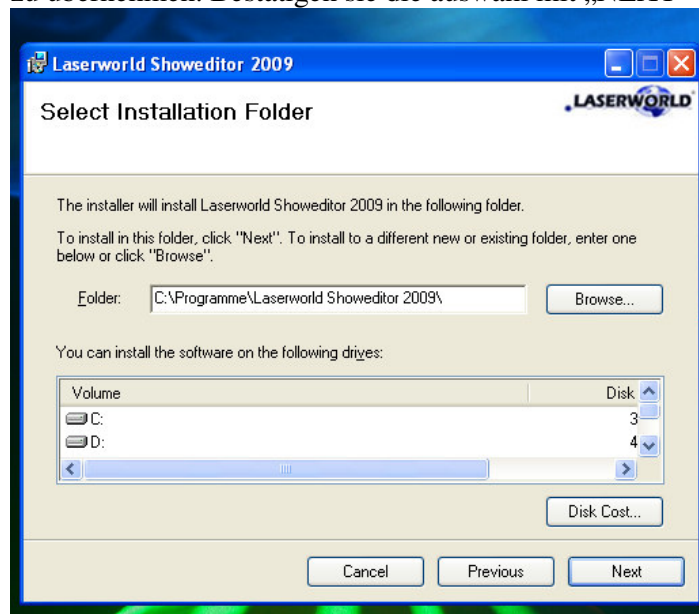
**B) Update oder neue Installation**

A) Erste installation:

1. Starten Sie die Datei LaserworldShoweditor2009.msi von der Software CD durch Doppelklick auf das Symbol
2. Bestätigen Sie die Installation in dem sie auf „NEXT“ klicken



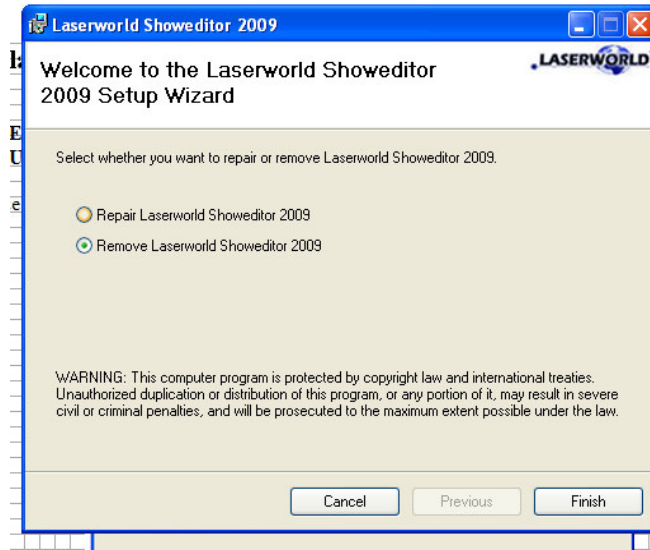
3. Wählen Sie einen Programmordner aus. Es wird empfohlen den Standard zu übernehmen. Bestätigen sie die auswahl mit „NEXT“



4. Bestätigen Sie nochmals die Installation in dem Sie auf „Next“ klicken.
5. Schließen sie nun die Installation ab, in dem Sie auf „Close“ klicken.

## B) Update oder neue Installation

1. Bevor Sie eine neue Installation ausführen muss eine bereits vorhandene Version entfernt werden. Starten Sie hierzu das Installationsprogramm, in dem sie das Installationsprogramm: „LaserworldShoweditor 2007.msi“ starten.
2. Wählen sie UNBEDINGT zuerst „Remove Laserworld Showeditor 2007“ und bestätigen sie mit „Finisch“ das Entfernen der alten Installation



3. Nach dem Entfernen der alten Installation können Sie nun noch mal das Installationsprogramm ausführen und die neue Version der Software installieren. Alle Einstellungen der vorherigen Installation bleiben bei diesem Vorgang erhalten.
4. Falls Sie die Neuinstallation wegen falscher Programmeinstellungen durchführen, sollten sie vor der Neuinstallation die Datei: „LaserworldShoweditor.ini“ (falls sie von einer älteren Version updaten) bzw LaserworldShoweditor2009.ini (bei der aktuellen Version) aus dem „Windowsverzeichnis“ löschen.



5. Hinweis: Unter Vista befinden sich Programmtypische Dateien wie INI file und Sonstiges NICHT im Windows bzw. Programmordner. Dort finden Sie die Dateien in den Ordnern :  
**Benutzer/AppData/Local/VirtualStore/Windows/**  
und  
**Benutzer/AppData/Local/VirtualStore/ProgramFiles/**

Diese Ordner sieht man bei "Standardeinstellungen" nicht, man muss also Versteckte Dateien sichtbar schalten. Das geht so:

Öffne ==> Computer

Menü ==> Organisieren

Menüpunkt ==> Ordner und Suchoptionen

Reiter ==> Ansicht

Unterpunkt ==> Versteckte Dateien und Ordner

Auswählen ==> Alle Dateien und Ordner anzeigen.

nun kann man zu dem INI file gelangen.